



**JCI**   
**Senator**

**HUSK**

## Curt Rasmussens Rejselegat - Det Danske Senat

*Legatet uddeles for at opmuntre aktive medlemmer af JCI Danmark til at deltage i internationale JCI-arrangementer, for derigennem at fremme interessen for deltagelse i JCI arbejde, der ligger ud over rammerne af det lokale arbejde og giver mulighed for udviklende og netværksskabende internationale oplevelser.*

### Hvem kan få legatet?

Følgende tre krav skal være opfyldt:

1. JCI'er i mindst et halvt og ikke mere end tre år.
2. Har udøvet en indsats, der ligger ud over det sædvanlige.
3. Potentiale til at kunne gøre karriere på nationalt og/eller internationalt JCI-plan.

### Hvor meget kan man få?

Legatet er til hel eller delvis dækning af de direkte omkostninger, dvs. deltagerafgift og nødvendige rejse- og overnatningsomkostninger. Udgifterne skal dokumenteres. Der har senest været uddelt legater på en størrelse af ca. kr. 5.000,-

### Hvad kan legatet bruges til?

Deltagelse i et internationalt JCI-arrangement f.eks.:

- Internationalt træningsseminar.
- Internationale konferencer og kongresser.
- Nationale kongresser i udlandet.

### Noget for noget:

Legatmodtager skal indlevere en artikel og fotos til SenatsNyt.

### Hvad skal ansøgningen indeholde:

- Navn.
- Optagelsesdato i JCI.
- Afdeling.
- Det international arrangement der søges til.
- Anslåede direkte omkostninger i danske kroner.
- Motivation/begrundelse.

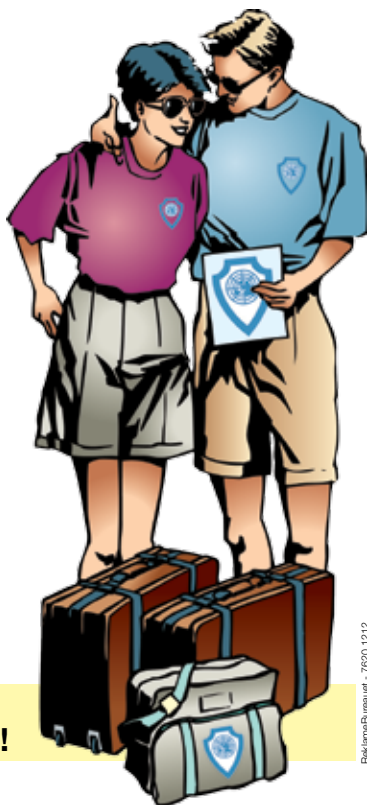
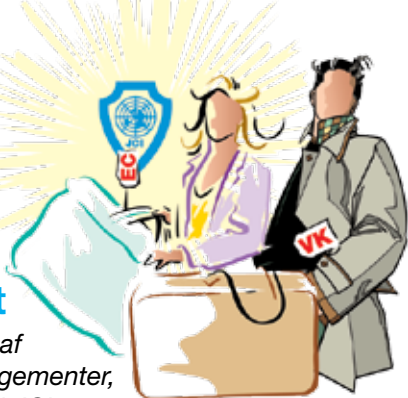
### Deadlines:

Den 1. marts for legat, der uddeles på forårskongressen.  
Den 1. august for legat, der uddeles på nationalkongressen.

### Ansøgning sendes til:

Charlotte K. Velling  
Rugmarksvej 7, 8462 Harlev J.

eller  
pr. email til [sp@jci.dk](mailto:sp@jci.dk)



**OG HUSK - det er dig som local president,  
der søger legatet til et af dine medlemmer !**

Se mere på [www.senator.dk](http://www.senator.dk)